

第1回募集期間延長

電力使用量を減らしたいあなたに Good News!!

令和5年度

おうちの電気を見える化!
～ぶちエコIoTチャレンジLife～

各回
先着10世帯

無料モニター参加者募集

モニターには、ぶちエコアプリ内の
抽選に利用できる
ぶちエコポイント(200P)を
プレゼントするっちゃ!

ぶちエコアプリ
については
こちら



エコっちゃ

第1回

募集期間延長 2023.6.1(木) ▶ 2023.7.14(金)

チャレンジ期間 2023.8.1(火) ▶ 2023.8.30(水)

第2回

募集期間 2023.9.1(金) ▶ 2023.9.30(土)

チャレンジ期間 2023.11.1(水) ▶ 2023.11.30(木)

令和5年度

**第1回 おうちの電気を見える化!～ぶちエコIoTチャレンジLife～
無料モニター参加者募集中!**

IoTを活用し、スマートフォン等で家庭の電力使用状況をリアルタイムに「見える化」することで、家庭の電力使用量を把握して省エネ行動にチャレンジする「おうちの電気を見える化!～ぶちエコIoTチャレンジLife～」を今年度も実施します。

この機会に、家庭の電気を「見える化」して、賢く電気を使い、家庭の電力使用量の削減にチャレンジしてみませんか?

1 概要

スマートフォン・タブレットとスマートメーターを使用して家庭の電力状況をリアルタイムに「見える化」する電力モニタリングシステム(Nature Remo E lite)を県内のご家庭に1か月間無料貸出して、電力使用量の把握や省エネ行動にチャレンジするとともに、省エネ行動をする前とした後で電力使用量にどれだけの差が出るのかをモニタリングします。

2 募集期間

■ **第1回募集期間延長** 令和5年6月1日(木)～令和5年7月14日(金)

■ **第2回募集期間** 令和5年9月1日(金)～令和5年9月30日(土)

3 募集人数 (世帯)

各回 先着10名(世帯) → **残り4世帯** ※2023.7.3時点

4 実施(チャレンジ)期間

■ **第1回** 令和5年8月1日(火)～令和5年8月30日(水)

■ **第2回** 令和5年11月1日(水)～令和5年11月30日(木)

※実施期間前後にメールにてご連絡をさせていただきます。

※第1回に必要な書類、Nature Remo E liteは令和5年8月1日(火)までにお送りいたします。

※第2回に必要な書類、Nature Remo E liteは令和5年11月1日(木)までにお送りいたします。

5 実施(チャレンジ)内容

【チャレンジ前半】電力使用量確認画面を見ながら日々の電力使用量を把握

■ **第1回** 8月1日(火)～8月15日(火)

■ **第2回** 11月1日(水)～11月15日(水)

【チャレンジ後半】電力使用量削減のために省エネ行動にチャレンジ

■ **第1回** 8月16日(水)～8月30日(木)

■ **第2回** 11月16日(木)～11月30日(木)

【成果物】

①日々の電力使用量を記録表に記入

②チャレンジ期間終了後アンケートの記入

※チャレンジ終了後に①と②を提出していただきます。



毎日の電力使用量の確認



記録表記入&アンケートの実施

6 申し込み条件 ※以下のすべての条件を満たす方に限ります。

①山口県在住

②電力使用量をカウントする電力メーターがスマートメーターである。

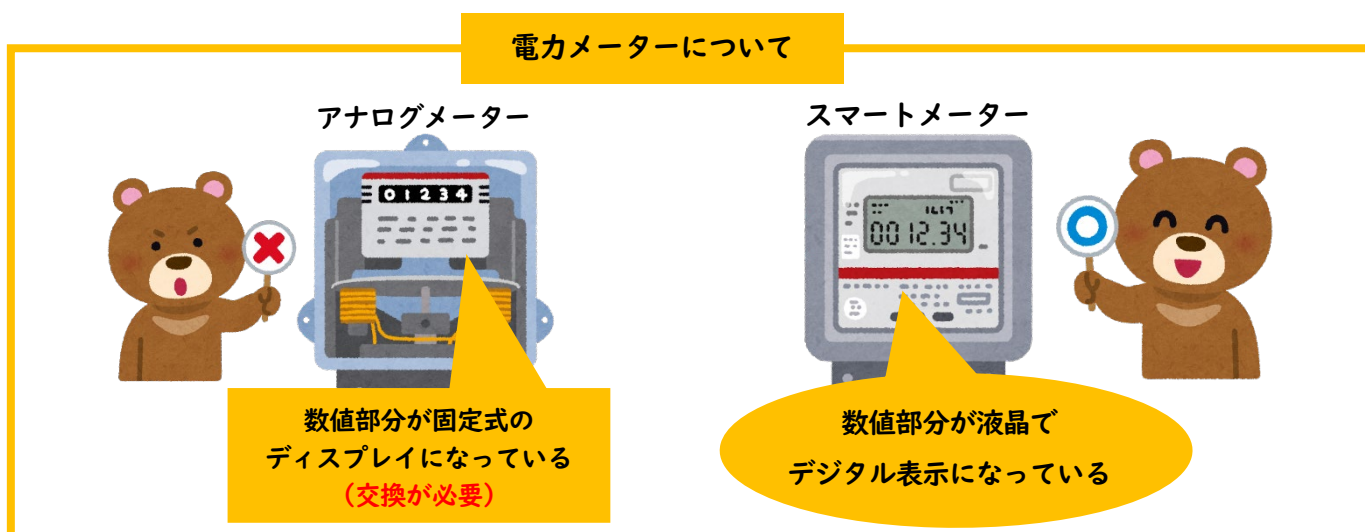
または、アナログメーターの場合はスマートメーターへの交換が可能である。

③スマートメーターの設置されている位置が、Nature Remo E lite の設置可能な位置(コンセント)から離れすぎでない。

※マンション等にお住まいで、エントランス付近にまとめてスマートメーターが設置されている場合などは不可。

- ④B ルートサービスの利用申込が可能である。(個人で利用申込と解約申込の手続きが必要)
- ⑤スマートフォン又はタブレットを持っている。
- ⑥スマートフォン又はタブレットのOSが「iOS 13.60以降」、「Android 6.0以降」である。
- ⑦ご自宅にWi-Fi環境が整備されている。(Wi-FiのSSIDとパスワードがわかる)
- ⑧太陽光発電、蓄電池システムを設置していない。
- ⑨自宅兼職場になっていない。

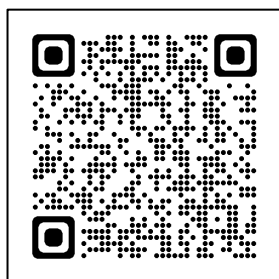
※すべての条件を満たさない方の応募は出来かねます。恐れ入りますが予めご了承ください。



7 申し込み方法

下記 URL・QR コードから募集期間中にお申し込みください

<https://forms.gle/7BatYuvkoqEkdmvV7>



■ **第1回募集期間延長** 令和5年6月1日(木)～令和5年7月14日(金)

■ **第2回募集期間** 令和5年9月1日(金)～令和5年9月30日(土)

8 お申し込み・お問い合わせ先

山口県地球温暖化防止活動推進センター（公益財団法人山口県予防保健協会）

住 所：〒753-0814 山口市吉敷下東三丁目1番1号

電話番号：083-933-0008（ダイヤル7）

メールアドレス：yccca@yobou.or.jp

対応時間：平日（月～金）9時00分～12時00分、13時00分～16時00分

9 個人情報について

本事業は「【山口県環境政策課】令和5年度2050ゼロカーボン・チャレンジ推進事業」の一環として山口県地球温暖化防止活動推進センター（公益財団法人山口県予防保健協会）が実施しています。本事業により得たお客様の情報については、当協会が実施する事業への活用を行う場合がございます。その場合は、利用する情報に関しては、個人情報保護法の観点から、個人の識別ができない方法により取り扱います。

10 その他

当事業にご参加いただいた方には、ぶちエコアプリ内の抽選に利用できる『ぶちエコポイント（200P）』※を贈呈いたします。

なお、ポイント付与の時期や方法については参加決定者に別途ご連絡させていただきます。

●ぶちエコアプリについてはこちら↓

<https://www.pref.yamaguchi.lg.jp/site/buchieco/101647.html>



<参考>

○IoTとは

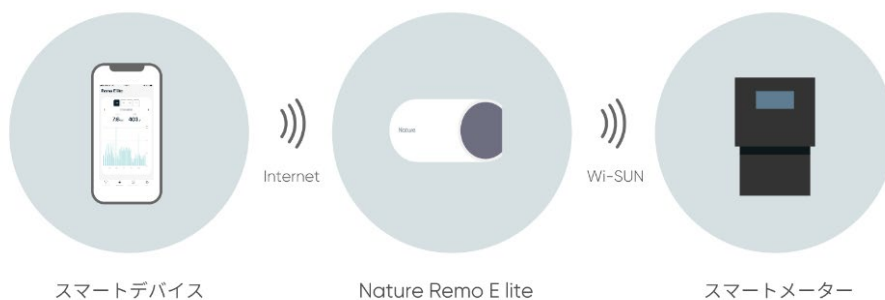
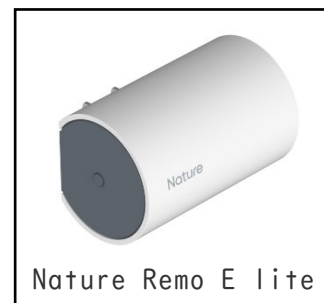
IoTとは、Internet of Thingsの略です。家電や自動車といったあらゆる「モノ」をインターネット（あるいはネットワーク）に接続し、データをやりとりする仕組みです。日本語では「モノのインターネット」と訳されます。

○貸出ツール（Nature Remo E lite）

- ① スマートフォンやタブレットで家中の電力使用量を把握できます。
- ② いつでも、どこでも自分の好きなタイミングでリアルタイムな電力使用量をモニタリングできます。
- ③ 1日、1週間、1か月、1年ごとに表示されます。

※設置は本機をコンセントに差すだけで、特別な工事は必要ありません。

※別途、専用アプリのダウンロードおよびWi-Fiの設定は必要です。



○B ルートサービス（電力メーター情報発信サービス）とは（出展：中国電力ネットワーク HP より）

スマートメーターで計測したデータをリアルタイムでお客様の EMS※等の機器に向けて発信し、EMS との連携により 30 分ごとの電力量の使用状況に応じた機器の運転・制御が可能になり、より効果的なエネルギー管理を行うことができます。

※EMS とは、エネルギー・マネジメント・システム (Energy Management System) の頭文字をとった略称であり、電力量の見える化や機器の制御などの管理機能を持つシステムのことで、代表的な EMS としては、住宅向けの HEMS、工場向けの FEMS、ビル向けの BEMS があります。

以上