

電力使用量を減らしたいあなたに Good News!!



おうちの電気を見える化!
～ぶちエコIoTチャレンジLife～

先着10世帯
無料モニター参加者募集

おうちの電気を見える化!～ぶちエコIoTチャレンジLife～ 無料モニター参加者 募集中!

IoTを活用し、スマートフォン等で家庭の電力使用状況をリアルタイムに「見える化」することで、家庭の電力使用量を把握して省エネ行動にチャレンジする「おうちの電気を見える化!～ぶちエコIoTチャレンジLife～」を実施します。

この機会に、家庭の電気を「見える化」して、賢く電気を使い、家庭の電力使用量の削減にチャレンジしてみませんか?

1 概要

スマートフォン・タブレットとスマートメーターを使用して家庭の電力状況をリアルタイムに「見える化」する電力モニタリングシステム (Nature Remo E lite) を県内のご家庭に1か月間無料貸出して、電力使用量の把握や省エネ行動にチャレンジするとともに、省エネ行動をする前とした後で電力使用量にどれだけの差が出るのかをモニタリングします。

2 募集期間

令和4年9月1日(木)～令和4年9月30日(金)

3 募集人数(世帯)

10名(世帯) ※先着順

4 実施(チャレンジ)期間

令和4年12月1日(木)～令和4年12月30日(金)

※実施期間前後に必要なに応じてメールにてご連絡をさせていただきます。

※令和4年12月1日(木)までに必要な書類、Nature Remo E liteをお送りいたします。

5 実施（チャレンジ）内容

【チャレンジ前半】12月1日（木）～12月15日（木）

電力使用量確認画面を見ながら日々の電力使用量を把握

【チャレンジ後半】12月16日（金）～12月30日（金）

電力使用量削減のために省エネ行動にチャレンジ

①日々の電力使用量を記録表に記入

②チャレンジ期間終了後アンケートの記入

※チャレンジ終了後に①と②を提出していただきます。

6 申し込み条件

以下のすべての条件を満たす方に限ります。

①山口県在住

②電力使用量をカウントする電力メーターがスマートメーターである。

または、アナログメーターの場合はスマートメーターへの交換が可能である。

③スマートメーターの設置されている位置が、Nature Remo E lite の設置可能な位置（コンセント）から離れすぎではない。

※マンション等にお住まいで、エントランス付近にまとめてスマートメーターが設置されている場合など

④B ルートサービスの利用申し込みが可能である。（個人で利用申込と解約申込の手続きが必要）

⑤スマートフォン又はタブレットを持っている。

⑥携帯のOSが「iOS 12.0以降」、「Android 6.0以降」である。

⑦ご自宅にWi-Fi環境が整備されている。（Wi-FiのSSIDとパスワードがわかる）

⑧太陽光発電、蓄電池システムを設置していない。

⑨自宅兼職場になっていない。

※すべての条件を満たさない方の応募は出来かねます。恐れ入りますが予めご了承ください。



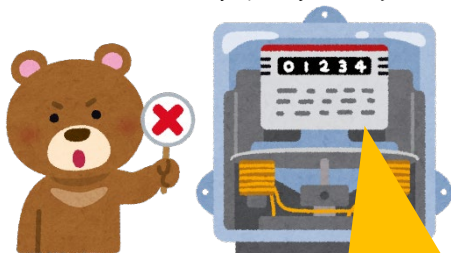
毎日の電力使用量の確認



記録表記入&アンケートの実施

電力メーターについて

アナログメーター



数値部分が固定式の
ディスプレイになっている
(交換が必要)

スマートメーター



数値部分が液晶で
デジタル表示になっている

7 申し込み方法

下記 URL・QR コードからお申し込みください

<https://forms.gle/F9Wk6FhKzPzBdGrv6>



8 お申し込み・お問い合わせ先

山口県地球温暖化防止活動推進センター（公益財団法人山口県予防保健協会）

住 所：〒753-0814 山口市吉敷下東三丁目1番1号

電話番号：083-933-0008（ダイヤル7）

メールアドレス：yccca@yobou.or.jp

対応時間：平日（月～金）9時00分～12時00分、13時00分～16時00分

9 個人情報について

本事業は「令和4年度ぶちエコやまぐち CO₂削減加速化事業」の一環として山口県地球温暖化防止活動推進センター（公益財団法人山口県予防保健協会）が実施しています。本事業により得たお客様の情報については、当協会が実施する事業への活用を行う場合がございます。その場合は、利用する情報に関しては、個人情報保護法の観点から、個人の識別ができない方法により取り扱います。

10 その他

当事業にご参加いただいた方には、ぶちエコアプリ内をご利用いただける『ぶちエコポイント（200P）』※を贈呈いたします。

なお、ポイント付与の時期や方法については参加決定者に別途ご連絡させていただきます。

※ぶちエコアプリ内で「ぶちうま！山口カタログギフト」や「エコグッズ」などが当たる抽選に参加できます。

●ぶちエコアプリについてはこちら↓

<https://www.pref.yamaguchi.lg.jp/site/buchieco/101647.html>



<参考>

○IoTとは

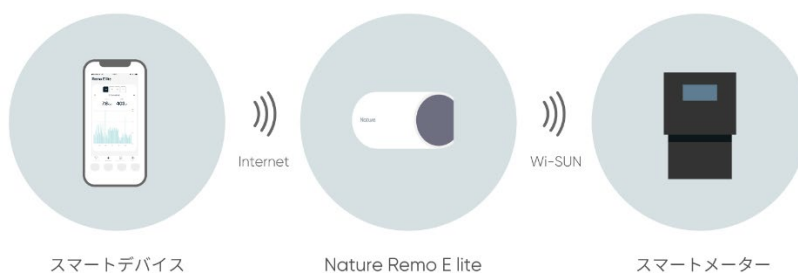
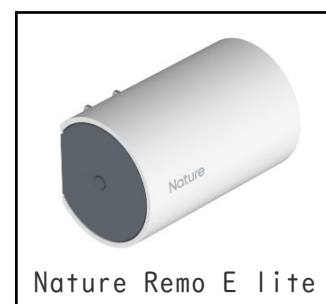
IoTとは、Internet of Things の略です。家電や自動車といったあらゆる「モノ」をインターネット（あるいはネットワーク）に接続し、データをやりとりする仕組みです。日本語では「モノのインターネット」と訳されます。

○貸出ツール（Nature Remo E lite）

- ① スマートフォンやタブレットで家中の電力使用量を把握できます。
- ② いつでも、どこでも自分の好きなタイミングでリアルタイムな電力使用量をモニタリングできます。
- ③ 1日、1週間、1か月、1年ごとに表示されます。

※設置は本機をコンセントに差すだけで、特別な工事は必要ありません。

※別途、専用アプリのダウンロードおよびWi-Fiの設定は必要です。



○OB ルートサービス（電カメーター情報発信サービス）とは（出展：中国電力ネットワーク HP より）

スマートメーターで計測したデータをリアルタイムでお客様の EMS※等の機器に向けて発信し、EMS との連携により 30 分ごとの電力量の使用状況に応じた機器の運転・制御が可能になり、より効果的なエネルギー管理を行うことができます。

※EMS とは、エネルギー・マネジメント・システム（Energy Management System）の頭文字をとった略称であり、電力量の見える化や機器の制御などの管理機能を持つシステムのことで、代表的な EMS としては、住宅向けの HEMS、工場向けの FEMS、ビル向けの BEMS があります。

以上